



Innehållsförteckning

Sidnummer:

1, Rengör/kontrollera givarna på provbana 1

Sid 2-5

2, Byte/Rotering av Kuber i Stödexpandern

Sid 6

Instruktioner Rengör/kontrollera givarna på provbana 1



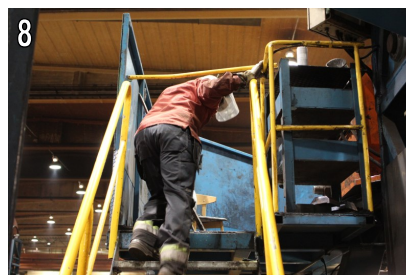
(1) Plats för manöverpanel för Stödexpandern.
(2) Starta Stödexpander-maskinen, tryck på Knappen-NOLLSTÄLL.



(3) Tryck på Knappen-HAND.
(4) Tryck på Knappen-MANÖVER TILL.



(5) Tryck på Knappen-ST.H-MOTOR TILL.
(6) Tryck på Knappen-LA.H-MOTOR TILL.



(7) Tryck på Knappen-KYLMOTOR TILL.
(8) Gå upp till stödexpander-tornet och under brytarpinnen.



(9) Tryck på Knappen-NOLLSTÄLL.
(10) Tryck på Knappen-HAND.



(11) Tryck på Knappen-VRIDNING för att vrida maskinen till annat läge.
(12) Tryck på Knappen-VRIDNING för att vrida maskinen till annat läge.

Instruktioner Rengör/kontrollera givarna på provbana 1



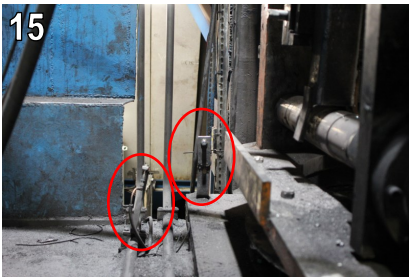
13



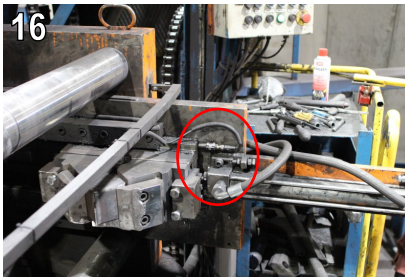
14

(13) Det finns 6st givare runt om stödexpantern. 4st nertill och 2st i maskinen till stödklossarna.

(14) 2st givare nertill på framsidan enligt markeringarna.



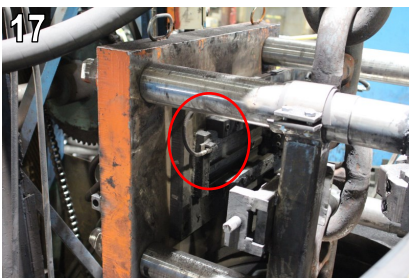
15



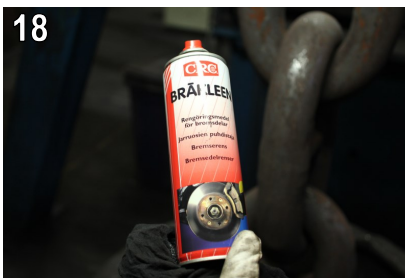
16

(15) 2st givare nertill på baksidan enligt markeringarna.

(16) 2st givare i maskinen till stödklossarna den ena enligt markering.



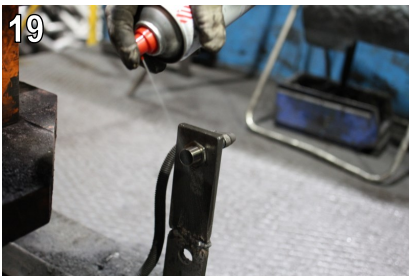
17



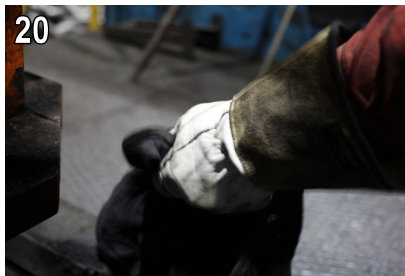
18

(17) 2st givare i maskinen till stödklossarna den andra enligt markering.

(18) Använd detta rengöringsmedel och gör rent alla givare.



19



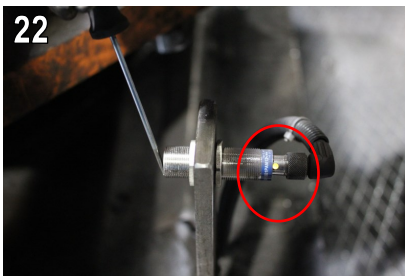
20

(19) Spraya på kontaktytan på givaren.

(20) Gör rent kontaktytan med en trasa.



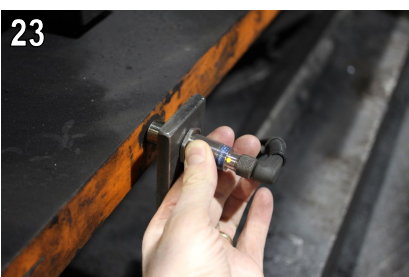
21



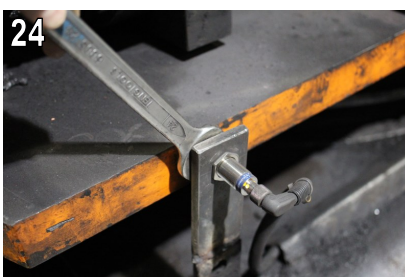
22

(21) Kontrollera att givarna fungerar.

(22) Lägga en skruvmejsel mot kontaktytan, nu skall lampan tändas enligt markering.



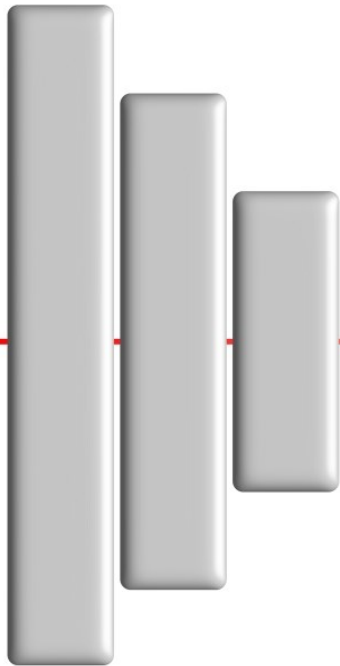
23



24

(23) Kontrollera att givaren sitter fast.

(24) Dra fast givaren med fast ringnyckel enligt bild.



OPL - manual

The Next Logical Step