

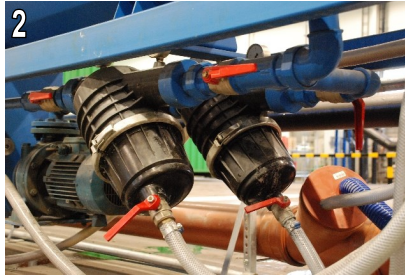
### Innehållsförteckning

- 1, Instruktioner Byte av vattenfilter. Sid 2-4
- 2, Instruktioner Rengör vattenfilter i tvättmaskin. Sid 5

### Instruktioner Byte av vattenfilter

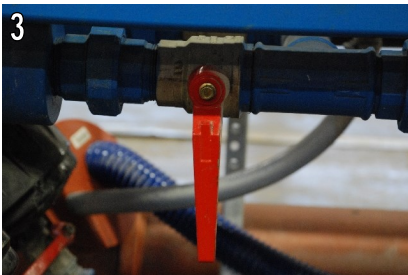


1

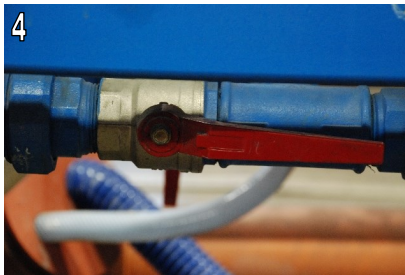


2

(1) Kör fram filtervagnen.  
(2) Det finns 2st filter på varje plats. Filter finns på alla kylkar och vakuumkanter.

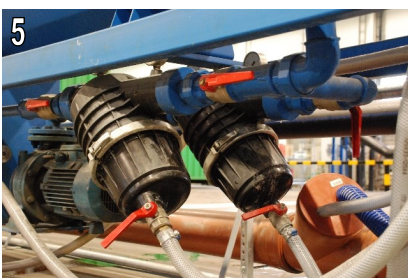


3

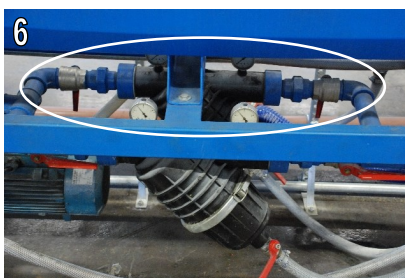


4

(3) Kran i stängt läge.  
(4) Kran i öppet läge.



5



6

(5) När linjen är i drift används endast 1 filter i taget.  
(6) Filtret som är avstängt skall vara rengjort. Det bakre filtret enligt markeringen.



7



8

(7) Öppna den första bakre stängda kranen.  
(8) Öppna den andra bakre stängda kranen.



9

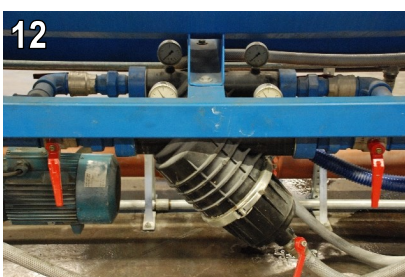


10

(9) Nu är det flöde igenom båda filtren.  
(10) Stäng den första främre öppna kranen.



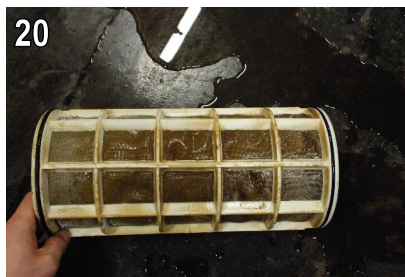
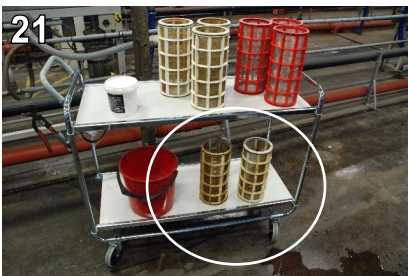
11



12

(11) Stäng den andra främre öppna kranen.  
(12) Nu är bakre filtret i drift, främre filtret avstängt.

### Instruktioner Byte av vattenfilter



(13) Öppna kranen enligt bilden, släpper på trycket till filterburken.  
(14) Stäng sedan samma kran trycket är nu 0/bar.

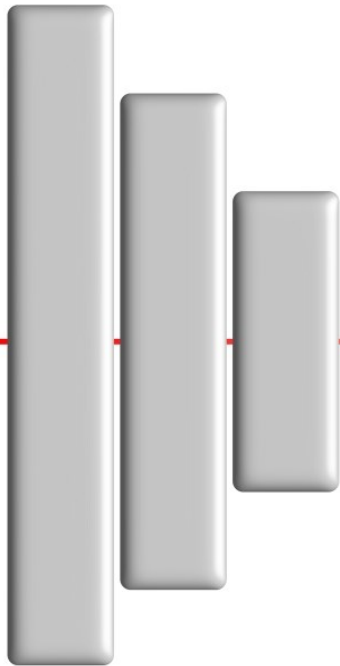
(15) Öppna spännet runt om filterburken.  
(16) Ta bort spännet.

(17) Tryck och vicka botten på av filterburken nedåt.  
(18) Botten av filterburken öppnar sig.

(19) Filter urtaget.  
(20) Smutsigt filter.

(21) Ställ smutsiga filter på filtervagnen.  
(22) Ta ett rent filter.

(23) Ta glide medel och smörj in gummipackningen på filtret.  
(24) På båda sidorna.



# OPL - manual

The Next Logical Step